

PALO DI TESTA 55x39

Head stakes 55x39



Il **palo di testa** ha una sezione aperta a forma di "U" di **55x39 mm** con nervature longitudinali, sagomato in maniera tale da mantenere nel tempo le caratteristiche di affidabilità e robustezza.

Esso viene realizzato con spessori di **1,5mm, 1,8 mm e 2,00mm**.

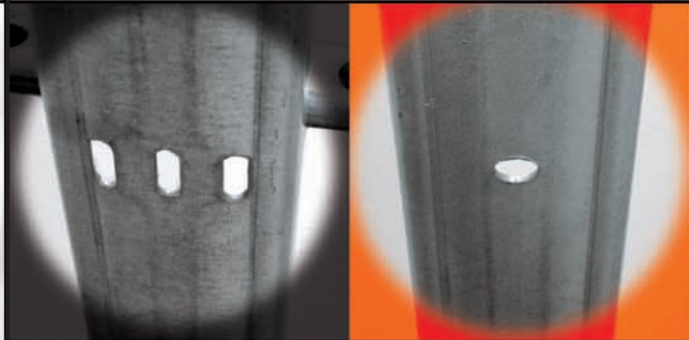
Si presenta nelle versioni con tirafilo tubolare e singolo foro centrale.

Nella versione con tirafilo tubolare il tendifilo viene alloggiato nelle asole laterali, nella versione con singolo foro centrale è possibile adattare qualsiasi tipologia di tendifilo.

The **head stake** has an open section forming a "U" of **55x39 mm** with longitudinal ribs, shaped in such a way to maintain in time the reliability and the robustness.

It is made with a stickness of **1,5mm, 1,8 mm e 2,00mm**.

It is presented in the versions with tubular stretch wire and single central hole. In the tubular stretch wire version the wire is housed in the stretch wire side eyelets. In the single central hole version is possible to adapt any type of stretch wire.



■ Palo di testa con tirafilo tubolare
Head stakes with tubular stretch wire

■ Palo di testa con singolo foro centrale
Head stakes with single central hole

